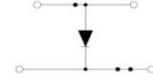


# Klemsan®



## YBK 4-2FD-A



Sipariş Bilgileri / Ordering Information	
Gri / Grey	318 219
Bej / Beige	318 210
Teknik Veriler / Technical data	
Not / Note	Maks. akım diyot tarafından belirlenir. 1N 4007 diyotu, ters gerilim: 1300 V, maksimum sürekli akım: 0,5 A / The max. current is determined by the diode. Installed: Diode 1N 4007, reverse voltage: 1300 V, maximum continuous current: 0.5 A.
Kat Sayısı / Number of levels	2
Bağlantı sayısı / Number of connections	4
İzolasyon malzemesi / Insulating material	PA
UL 94'e uygun yanmazlık sınıfı / Inflammability class according to UL 94	V2
Ambalaj Adeti / Packing Unit	20 pcs.
Nominal darbe gerilimi / Rated surge voltage	8 Kv
Kirlilik sınıfı / Pollution degree	3
Darbe gerilim kategorisi / Surge voltage category	III
İzolasyon malzeme grubu / Insulating material group	I
Standartta uygun bağlantı / Connection in acc. with standard	IEC 60947-7-1
Nominal akım I <sub>N</sub> / Nominal current I <sub>N</sub>	0,5 A (4 mm <sup>2</sup> için) / 0,5 A (at 4 mm <sup>2</sup> )
Nominal gerilim U <sub>N</sub> / Nominal voltage U <sub>N</sub>	750 V
Daimi Operasyon Sıcaklığı max. / Continuous Operating Temp. Max.	120 °C
Daimi Operasyon Sıcaklığı min. / Continuous Operating Temp. Min.	-55 °C
Boyutlar / Dimensions	
Genişlik / Width	6 mm
Uzunluk / Length	90,30 mm
Yükseklik MR 35x7,5 / Height MR 35x7,5	55,40 mm
Yükseklik MR 35x15 / Height MR 35x15	62,90 mm
Bağlantı Verileri / Connection data	
Bağlantı tipi / Connection method	Yay bağlantı / Spring connection
Tek damarlı min. iletken kesit alanı / Conductor cross section solid min.	0,08 mm <sup>2</sup>
Tek damarlı maks. iletken kesit alanı / Conductor cross section solid max.	6 mm <sup>2</sup>
İletken kesit alanı AWG/kcmil min. / Conductor cross section AWG/kcmil min.	28 AWG
İletken kesit alanı AWG/kcmil max. / Conductor cross section AWG/kcmil max	10 AWG
Çok damarlı min. iletken kesit alanı / Conductor cross section stranded min.	0,08 mm <sup>2</sup>
Çok damarlı maks. iletken kesit alanı / Conductor cross section stranded max.	4 mm <sup>2</sup>
Çok damarlı min. iletken kesit alanı yüksüklü / Conductor cross section stranded sleeve min.	0,14 mm <sup>2</sup>
Çok damarlı maks. iletken kesit alanı yüksüklü / Conductor cross section stranded sleeve max.	4 mm <sup>2</sup>
Aynı kesitli 2 iletken, çok damarlı, plastik kılıfı ikiz yüksüklü / 2 conductors with same cross section, stranded, TWIN ferrules with plastic sleeve	1 mm <sup>2</sup>
Minimum soyma uzunluğu / Minimum stripping length	10 mm
Maksimum soyma uzunluğu / Maximum stripping length	12 mm
İç silindirik gösterge / Internal cylindrical gage	A4
Sertifikalar / Approvals	
<b>CSA</b>	
mm <sup>2</sup> /AWG/kcmil	-
Nominal current I <sub>N</sub>	-
Nominal voltage U <sub>N</sub>	-
<b>cULus</b>	
mm <sup>2</sup> /AWG/kcmil	-
Nominal current I <sub>N</sub>	-
Nominal voltage U <sub>N</sub>	-
<b>VDE</b>	
mm <sup>2</sup> /AWG/kcmil	-
Nominal current I <sub>N</sub>	-
Nominal voltage U <sub>N</sub>	-
<b>ATEX</b>	
Nominal current I <sub>N</sub>	-
Nominal voltage U <sub>N</sub>	-

Aksesuar / Accessory			
	Tip / Type	Sipariş No Order No	Ad./Pcs.
<b>Nihayet Plakası / End Plate</b>			
Gri / Grey	NPP / YBK 4_2F	446 269	25
Bej / Beige	NPP / YBK 4_2F	446 260	25
<b>Durdurucu / End Block</b>			
Gri / Grey	KD 3	495 049	100
Gri / Grey	KD 4	495 059	100
<b>Montaj Rayları / Mounting Rails</b>			
	MR 35x7,5 (1mt)	500 601	20
	MR 35x7,5 SLOTTED (1mt)	500 602	20
	MR 35x15 (1mt)	500 606	10
	MR 35x15 SLOTTED (1mt)	500 607	10
<b>Test Fişi / Test Plug</b>			
	TF Ø2	493 020	5
<b>Üst Köprü / Cross Connection</b>			
	UK 4/2 32A Max.	476 232	25
	UK 4/3 32A Max.	476 233	20
	UK 4/4 32A Max.	476 234	15
	UK 4/10 32A Max.	476 239	5
<b>Markalama / Marking</b>			
	DG 10/6	505 320	360
	DG 10/6T	505 390	360
	DB 10/6	505 915	500
<b>Tornavida / Screwdriver</b>			
	KT3 (0,6x3,5)	560 030	10